

# Section A

---

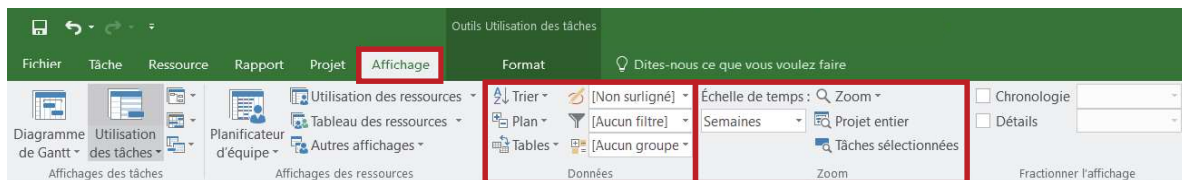
**Le logiciel Microsoft Project**

## 1. Introduction au logiciel Microsoft Project

Microsoft Project (MS Project) est un logiciel de gestion de projet. « Un projet est un ensemble d'activités organisées en phases ou étapes et formant l'unité de gestion permettant la réalisation d'un objectif défini et précis<sup>1</sup>. » MS Project permet de planifier des tâches, des ressources et des coûts liés à un projet. Il offre à ses utilisateurs une manière simple de détailler leur vision pour faciliter la compréhension et la communication des parties prenantes d'un projet. De nombreux outils de planification sont intégrés directement au logiciel, ce qui permet l'analyse des données liées au projet ainsi que la création de rapports automatisés. MS Project est utilisé pour planifier des projets provenant de plusieurs secteurs, dont la construction, les services financiers, le développement logiciel, les services de distributions et de ventes, etc.

## 2. Différentes façons de visualiser un projet

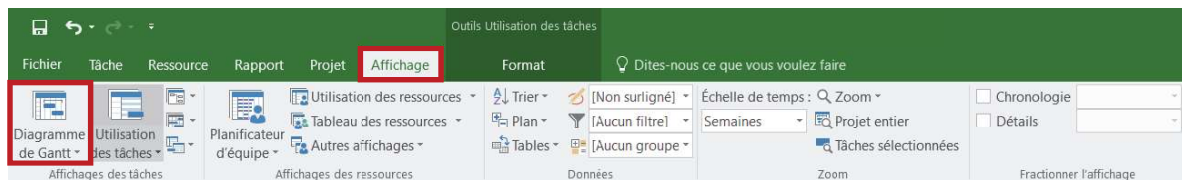
Pour chacun des types de vues mentionnées dans la présente section, l'échelle de temps peut être modifiée. Pour ce faire, il faut cliquer sur l'onglet *Affichage* dans la barre principale. Dans la section *Zoom*, l'échelle de temps désirée peut être sélectionnée, et l'option de visualiser le projet en entier est offerte par l'icône *Projet entier*. De plus, à l'aide de la section *Données*, il est possible d'ajouter des filtres pour chacune des vues.



### 2.1 Gantt

Cette vue permet de visualiser les dépendances entre les différentes tâches du projet, les durées et les ressources qui lui sont affectées.

- Dans la barre principale, cliquer sur l'onglet *Affichage*.
- Dans la section *Affichage des tâches*, sélectionner l'icône *Diagramme de Gantt*.



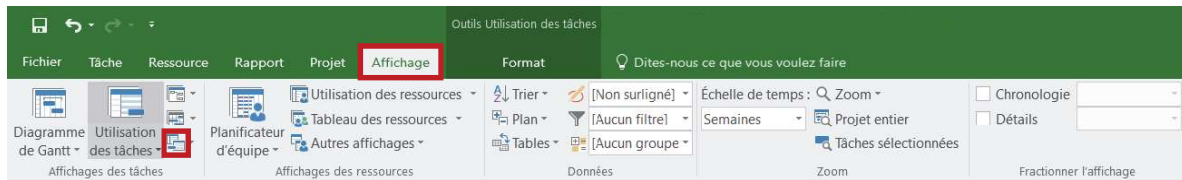
1. [xavier.lienart.pagesperso-orange.fr/gdp/def\\_projet.html](http://xavier.lienart.pagesperso-orange.fr/gdp/def_projet.html)



## 2.3 Tableau des tâches

Ce tableau permet de visualiser et d'ajouter des données aux tâches du projet.

- Dans la barre principale, cliquer sur l'onglet *Affichage*.
- Dans la section *Affichage des tâches*, sélectionner l'icône *Tableau des tâches*.



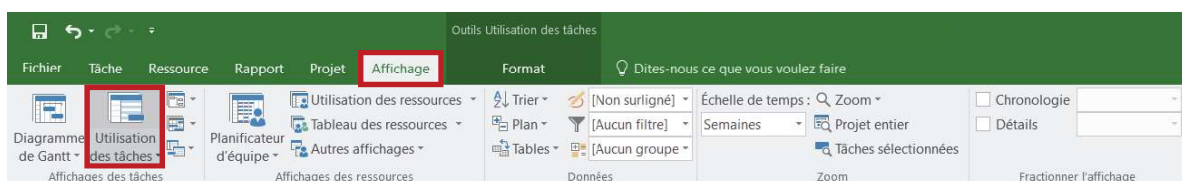
Exemple de vue du tableau des tâches :

Tâche	hiéra	Nom de la tâche	Durée	Début	Fin	Prédécesseurs
	<b>1</b>	<b>Préparation</b>	<b>1,21 jrs</b>	<b>Jeu 17-06-01</b>	<b>Ven 17-06-02</b>	
	1.1	Acquisition du plan du chalet	2 h	Jeu 17-06-01	Jeu 17-06-01	
	1.2	Arpentage	1,5 h	Jeu 17-06-01	Jeu 17-06-01	2
	1.3	Visite de l'inspecteur	1 h	Jeu 17-06-01	Jeu 17-06-01	3
	1.4	Permis de construction	3 h	Jeu 17-06-01	Ven 17-06-02	4
	<b>2</b>	<b>Fondation</b>	<b>1,57 jrs</b>	<b>Ven 17-06-02</b>	<b>Lun 17-06-05</b>	<b>1</b>
	2.1	Excavation	3 h	Ven 17-06-02	Ven 17-06-02	4
	2.2	Installation des supports	0,71 jr	Ven 17-06-02	Lun 17-06-05	
	2.3	Remblayer le terrain	2 h	Lun 17-06-05	Lun 17-06-05	10
	2.4	Inspection	0,14 jr	Lun 17-06-05	Lun 17-06-05	
	<b>3</b>	<b>Structure</b>	<b>18 jrs</b>	<b>Lun 17-06-05</b>	<b>Jeu 17-06-29</b>	<b>6</b>
	3.1	Poutre de soutien du chalet	6 h	Lun 17-06-05	Mar 17-06-06	14
	3.2	Plancher	8 h	Mar 17-06-06	Mer 17-06-07	16
	3.3	Murs	8 h	Mer 17-06-07	Jeu 17-06-08	17
	3.4	Toit	14,86 jrs	Jeu 17-06-08	Jeu 17-06-29	
	3.5	Portes	1,43 jrs	Ven 17-06-23	Lun 17-06-26	
	3.6	Installation des fenêtres	19 h	Mar 17-06-20	Ven 17-06-23	18
	3.7	Isolation	11 jrs	Mar 17-06-13	Mer 17-06-28	

## 2.4 Tableau d'utilisation des tâches

Cette vue permet d'afficher les ressources utilisées en fonction des jours, semaines ou mois du projet.

- Dans la barre principale, cliquer sur l'onglet *Affichage*.
- Dans la section *Affichage des tâches*, sélectionner l'icône *Utilisation des tâches*.



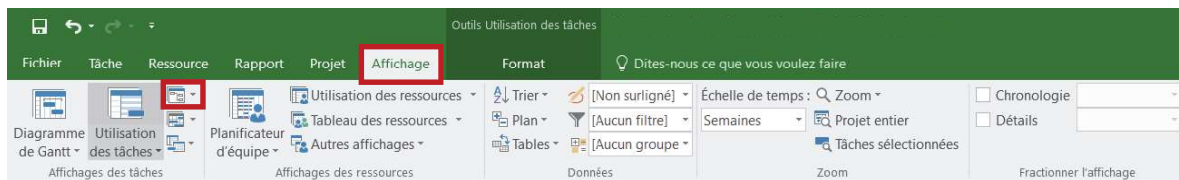
Exemple de vue du tableau d'utilisation des tâches :

	Détails	2017 Juin			2017 Juillet			2017 Août		2017 Septembre
		Mai 21	Jui 04	Jui 18	Jul 02	Jul 16	Jul 30	Aoû 13	Aoû 27	Sep 10
UTILISATION DES TÂCHES	Trav. (Boite)			0,65	0,35					
	43 Trav.			8,5h	29,5h	5h	0h	5h		
	44 Trav.			6h						
	Trav.			6h						
	Trav. (unité)			1						
	Trav. (Boite)			1						
	45 Trav.				4h					
	Trav.				4h					
	Trav. (unité)				10					
	46 Trav.			2,5h	13,5h					
Trav.			2,5h	13,5h						
Trav. (Rouleau)			0,31	1,69						
47 Trav.					5h	0h	5h			
Trav.					0h	0h	5h			
Trav.					5h					
Trav. (unité)					3					

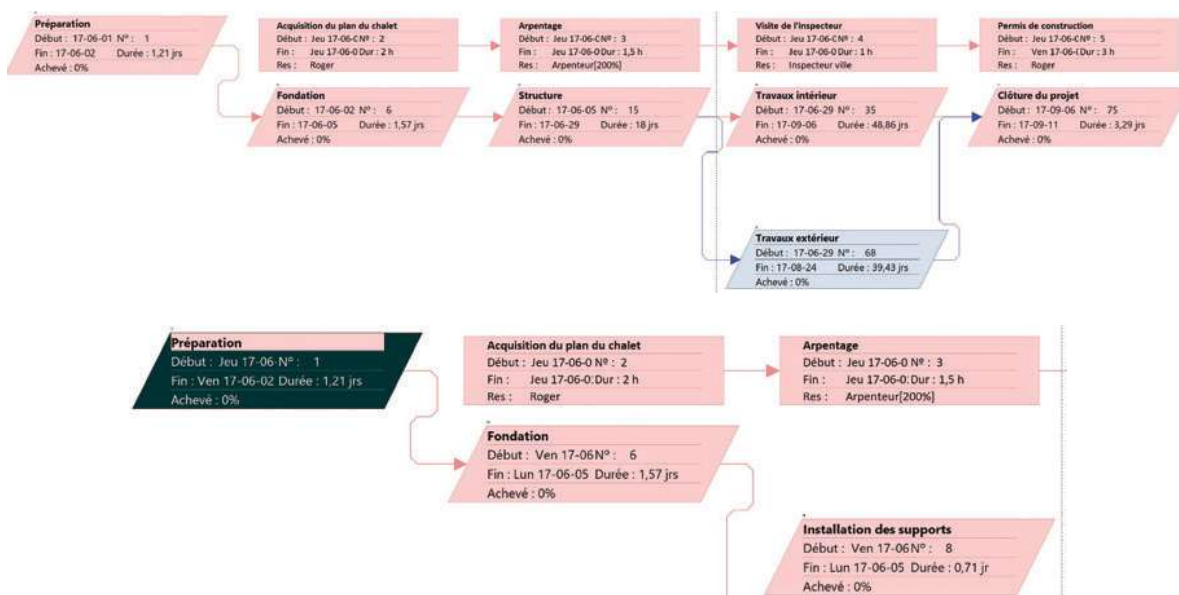
## 2.5 Réseau de tâches (PERT)

Cette vue permet d'afficher dans un réseau les tâches en fonction de leurs dépendances.

- Dans la barre principale, cliquer sur l'onglet *Affichage*.
- Dans la section *Affichage des tâches*, sélectionner l'icône *Réseau de tâches*.



Exemples de vue du réseau de tâches :

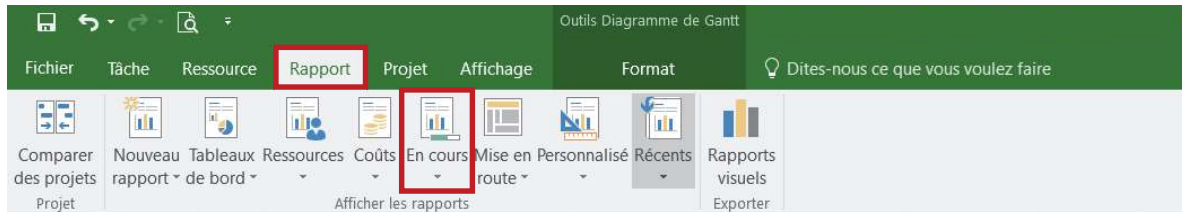


## 2.6 Tableau des tâches critiques

Le logiciel MS Project permet de visualiser facilement les tâches critiques d'un projet.

Étapes à suivre :

- Dans la barre principale, cliquer sur l'onglet *Rapport*.
- Dans la section *Afficher les rapports*, sélectionner l'icône *En cours*.
- Dans la liste, sélectionner *Tâches critiques*.



Exemple de rapport pour les tâches critiques :

TÂCHES CRITIQUES						
Une tâche est critique si elle ne peut pas être déplacée dans l'échéancier.						
<a href="#">En savoir plus sur la gestion du chemin critique de votre projet.</a>						
Nom	Début	Fin	% achevé	Travail restant	Noms ressources	
Acquisition du plan du chalet	Jeu 17-06-01	Jeu 17-06-01	0%	2 h	Roger	
Arpentage	Jeu 17-06-01	Jeu 17-06-01	0%	3 h	Arpenteur[200%]	
Visite de l'inspecteur	Jeu 17-06-01	Jeu 17-06-01	0%	1 h	Inspecteur ville	
Permis de construction	Jeu 17-06-01	Ven 17-06-02	0%	3 h	Roger	
Excavation	Ven 17-06-02	Ven 17-06-02	0%	6 h	Spécialiste excavation;Excavatrice	
Remblayer le terrain	Lun 17-06-05	Lun 17-06-05	0%	4 h	Excavatrice,Spécialiste excavation	
Poutre de soutien du chalet	Lun 17-06-05	Mar 17-06-06	0%	18 h	Roger;Employé 2;Employé 1	
Plancher	Mar 17-06-06	Mer 17-06-07	0%	16 h	Roger;Bois 2X6[1 commande];Contreplaqué 4X8[1 commande];Employé 1	
Murs	Mer 17-06-07	Jeu 17-06-08	0%	24 h	Roger;Employé 2;Bois 2X4[1 commande];Employé 1	
Nettoyer le site	Mer 17-09-06	Lun 17-09-11	0%	40 h	Roger;Employé 2	